

< 高収益体質確立への道：Sフレーム実践 >

Sフレーム実践 【3本柱】

1. 「利益計画」による月次損益チェック～対処
2. 「売上高年計グラフ」による売上動向チェック～対処
3. 「月次収益確認表」による収益性チェック～対処

Sフレーム実践 【三種の神器】

- (1) 「4マス方式の利益計画」 (下記※印：前提要件)
当社管理会計様式※で、当期事業計画※をもとに作成
- (2) 「売上高年計グラフ」
営業では「4マス方式の売上計画表」も併用のこと
- (3) 「月次収益確認表」
案件別、商品別、ロット別など当社必要性で作成

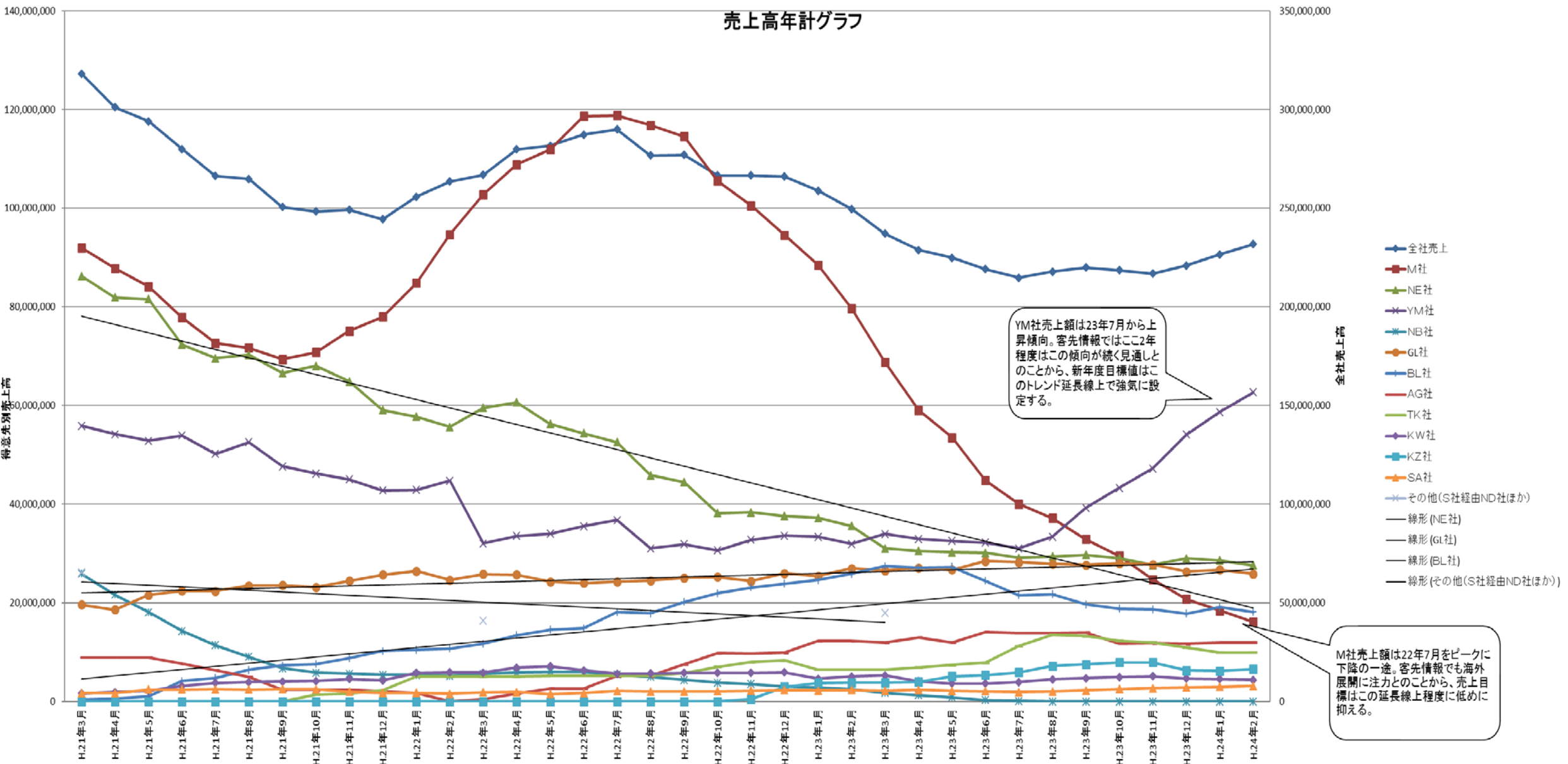
(1) 4マス方式「利益計画」の例

©2016 関洋一

利益計画 (第X期) ※黄色網掛け部分記入下さい。それ以外は自動計算となります。 目標クリア 目標ならず

項目	目標		区分	4月		5月		6月		7月		8月		9月		
				目標	実績	目標	実績	目標	実績	目標	実績	目標	実績	目標	実績	
売上高	893,000	100%	当月	74,417	75,548	74,417	78,479	74,417	72,867	74,417	68,587	74,417	75,158	74,417	64,294	
			累計	74,417	75,548	148,833	154,027	223,250	226,894	297,667	295,481	372,083	370,639	446,500	434,933	
外部仕入 (変動費) ※率で評価	主材料	43%	当月	31,845	33,181	31,845	34,304	31,845	32,621	31,845	24,798	31,845	27,234	31,845	24,906	
			累計	31,845	33,181	63,690	67,485	95,535	100,106	127,380	124,904	159,225	152,138	191,070	177,044	
	副資材	22%	当月	16,490	13,801	16,490	15,366	16,490	14,752	16,490	14,850	16,490	15,734	16,490	14,211	
			累計	16,490	13,801	32,980	29,167	49,470	43,919	65,960	58,769	82,450	74,503	98,940	88,714	
	運搬費	3%	当月	2,375	2,062	2,375	2,278	2,375	1,518	2,375	1,654	2,375	1,703	2,375	1,606	
			累計	2,375	2,062	4,750	4,340	7,125	5,858	9,500	7,512	11,875	9,215	14,250	10,821	
	計	608,520	(額)	当月	50,710	49,044	50,710	51,948	50,710	48,891	50,710	41,302	50,710	44,671	50,710	40,723
				累計	50,710	49,044	101,420	100,992	152,130	149,883	202,840	191,185	253,550	235,856	304,260	276,579
	(率)	68.1%	当月	68.1%	64.9%	68.1%	66.2%	68.1%	67.1%	68.1%	60.2%	68.1%	59.4%	68.1%	63.3%	
			累計	68.1%	64.9%	68.1%	65.6%	68.1%	66.1%	68.1%	64.7%	68.1%	63.6%	68.1%	63.6%	
付加価値額	284,480	32%	当月	23,707	26,504	23,707	26,531	23,707	23,976	23,707	27,285	23,707	30,487	23,707	23,571	
			累計	23,707	26,504	47,413	53,035	71,120	77,011	94,827	104,296	118,533	134,783	142,240	158,354	
内部費用 (固定費)	人件費	16%	当月	11,667	11,410	11,667	11,662	11,667	11,966	11,667	11,868	11,667	12,031	11,667	12,545	
			累計	11,667	11,410	23,333	23,072	35,000	35,038	46,667	46,906	58,333	58,937	70,000	71,482	
	経費	9%	当月	6,667	8,629	6,667	6,893	6,667	6,875	6,667	6,962	6,667	6,838	6,667	5,538	
			累計	6,667	8,629	13,333	15,522	20,000	22,397	26,667	29,359	33,333	36,197	40,000	41,735	
	減価償却費	6%	当月	4,533	4,533	4,533	4,533	4,533	4,533	4,533	4,533	4,533	4,533	4,533	4,533	
			累計	4,533	4,533	9,067	9,066	13,600	13,599	18,133	18,132	22,667	22,665	27,200	27,198	
	計	274,400	31%	当月	22,867	24,572	22,867	23,088	22,867	23,374	22,867	23,363	22,867	23,402	22,867	22,616
				累計	22,867	24,572	45,733	47,660	68,600	71,034	91,467	94,397	114,333	117,799	137,200	140,415
営業利益	10,080	1%	当月	840	1,932	840	3,443	840	602	840	3,922	840	7,085	840	955	
			累計	840	1,932	1,680	5,375	2,520	5,977	3,360	9,899	4,200	16,984	5,040	17,939	
営業外収益	6,022	1%	当月	502	355	502	3,371	502	122	502	60	502	625	502	2,015	
			累計	502	355	1,004	3,726	1,506	3,848	2,007	3,908	2,509	4,533	3,011	6,548	
営業外費用	3,589	0%	当月	299	734	299	505	299	455	299	538	299	430	299	451	
			累計	299	734	598	1,239	897	1,694	1,196	2,232	1,495	2,662	1,795	3,113	
経常利益	12,513	1%	当月	1,043	1,553	1,043	6,309	1,043	269	1,043	3,444	1,043	7,280	1,043	2,519	
			累計	1,043	1,553	2,086	7,862	3,128	8,131	4,171	11,575	5,214	18,855	6,257	21,374	

(2) 「売上高年計グラフ」の例



(3) 「月次収益確認表」の例

K社 案件別収益分析表(H〇〇年〇月)

(単位:円)

©2016 関洋一

損益分岐点賃率	5,218 (円/人・時)
必要賃率	5,324 (円/人・時)

案件	売上	変動費			付加価値	所要労働時間(時)	賃率(円/時)	ランク	方針
		原材料費	外注費 運賃	計					
	①	②	③	②+③ =④	①-④ =⑤	⑥	⑤/⑥	◎○ △×	
あ	2,721,270	411,790	555,800	967,590	1,753,680	231	7,592	◎	
い	398,000	39,700	97,920	137,620	260,380	24	10,849	◎	積極拡販
う	1,931,590	388,540	513,800	902,340	1,029,250	227	4,534	△	変動費検討
え	1,672,070	299,530	375,680	675,210	996,860	207	4,816	△	売価見直し
て	19,950	13,350	48,000	61,350	-41,400	80	-518	×	切り捨て
と	858,300	20,850	75,960	96,810	761,490	86	8,855	◎	積極拡販
な	1,985,000	273,770	441,920	715,690	1,269,310	225	5,641	◎	
に	1,395,000	274,810	352,640	627,450	767,550	169	4,542	△	売価見直し
月合計	37,299,596	6,019,210	8,333,200	14,352,410	22,947,186	4,392	5,225	○	単月黒字

※ 真性出血商品×、疑似出血商品△、貧血商品○、健康商品◎、の視点で方針立案のこと

真性出血商品 < 賃率 ± 0 (付加価値ゼロ) < 疑似出血商品 < 損益分岐点賃率 < 貧血商品 < 必要賃率 < 健康商品

注1) 損益分岐点賃率 = 内部費用(固定費) / 年間総労働(予定)時間

注2) 必要賃率 = 年間{内部費用(固定費) + 必要利益} / 年間総労働(予定)時間